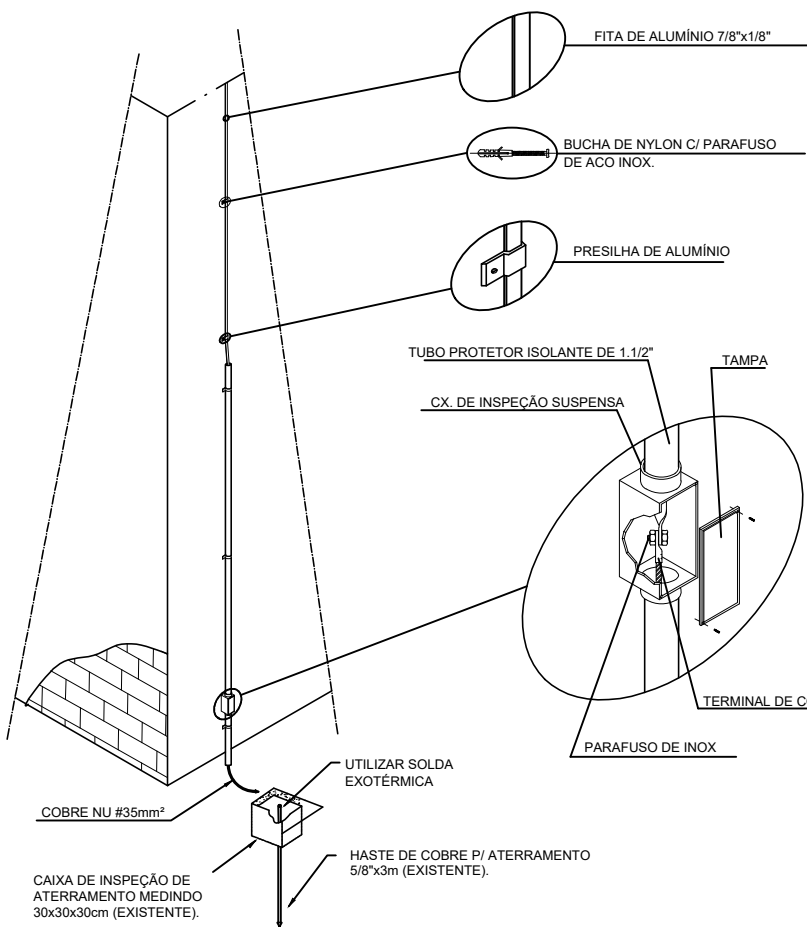
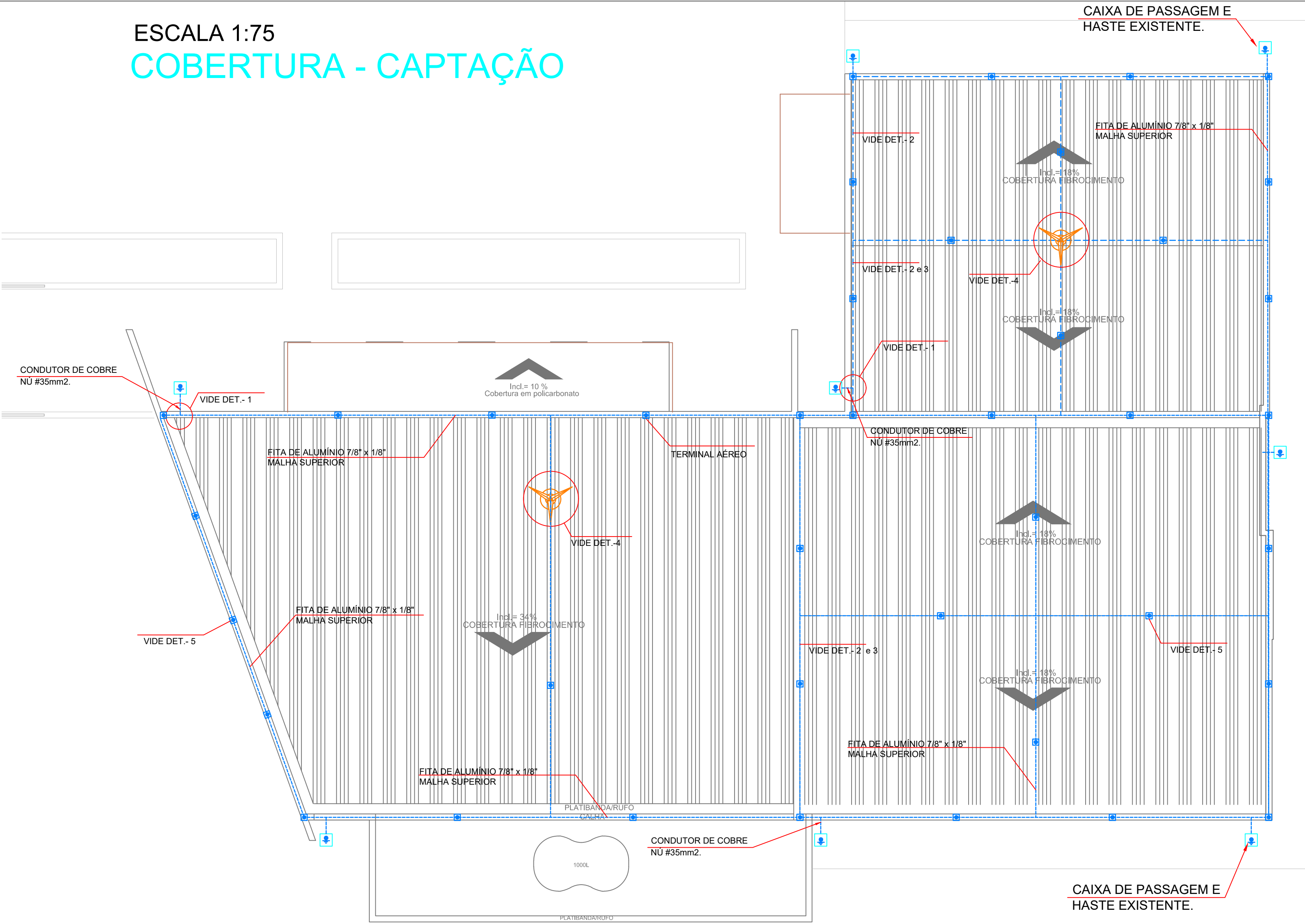
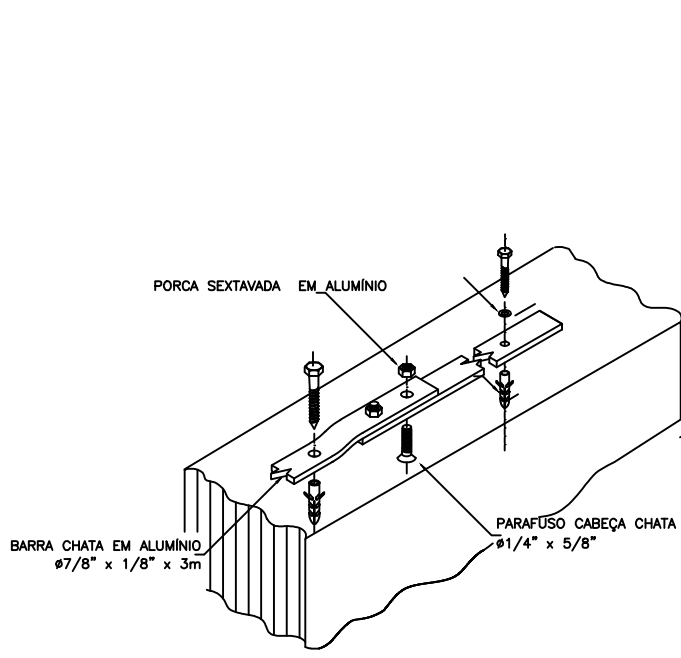


ESCALA 1:75

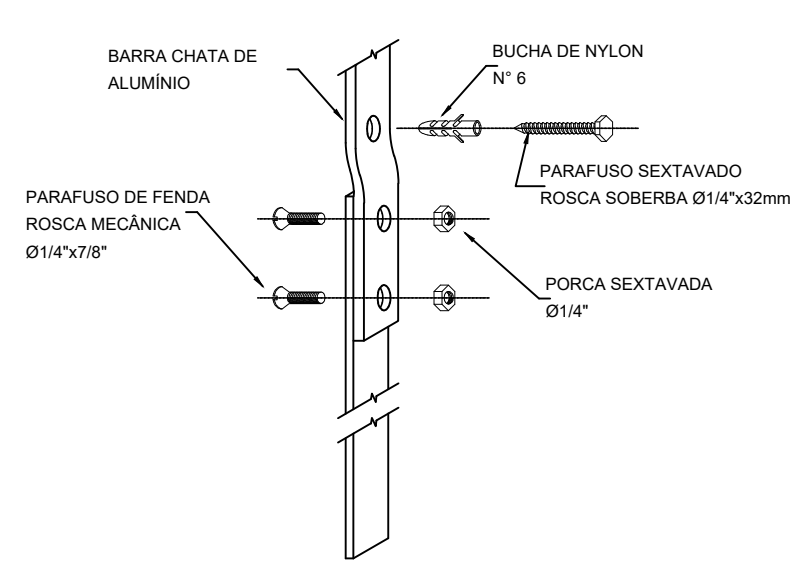
COBERTURA - CAPTAÇÃO



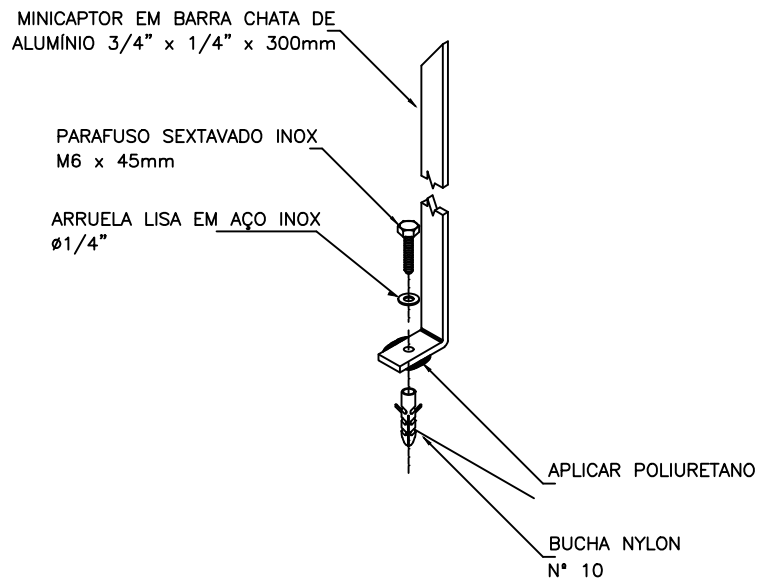
DETALHE: CONEXÃO DA FITA E DA ESTRUTURA NA CAIXA DE CONCRETO P/ INSP. DE ATERRAMENTO MED. (30x30x30cm).



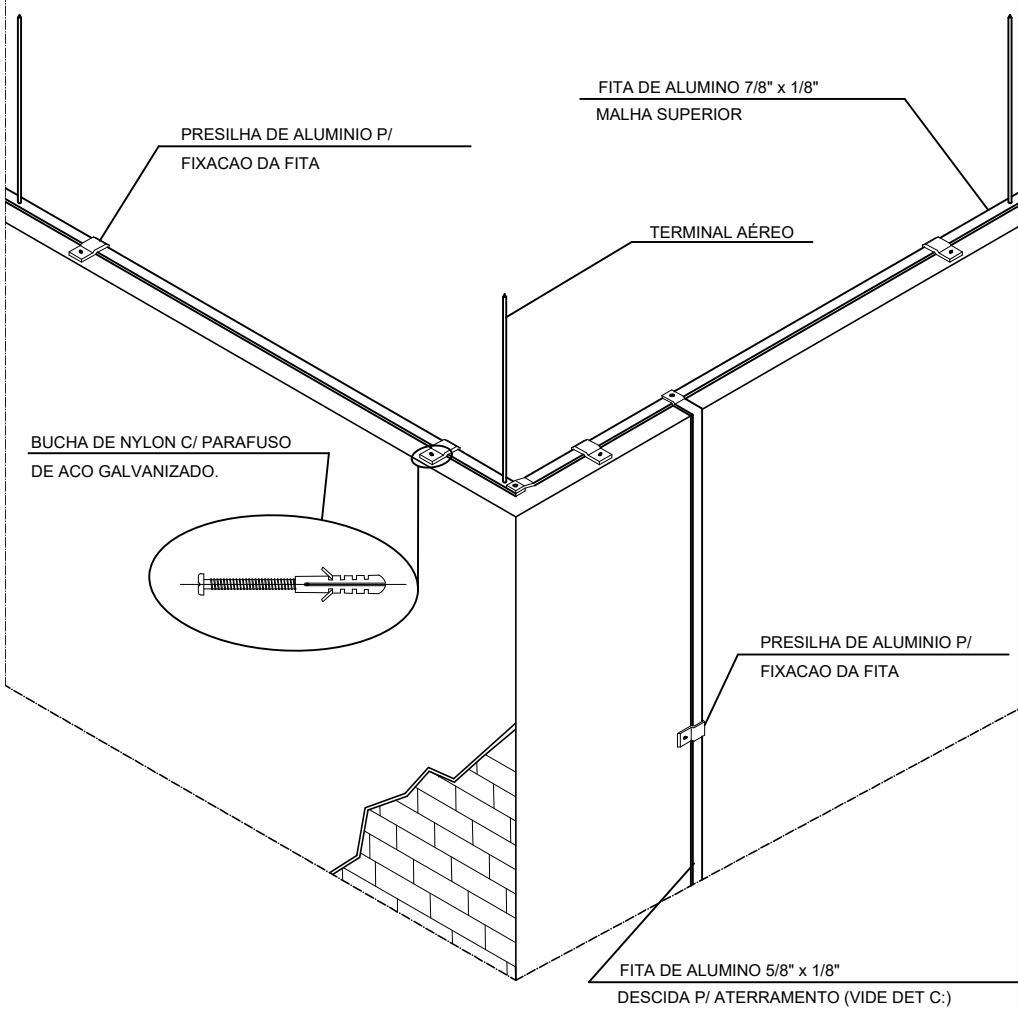
DETALHE DA FIXAÇÃO DO CONDUTOR NA PLATIBANDA



FIXAÇÃO E EMENDA DA BARRA CHATA DE COBRE



DETALHE: CAPTOR AÉREO.



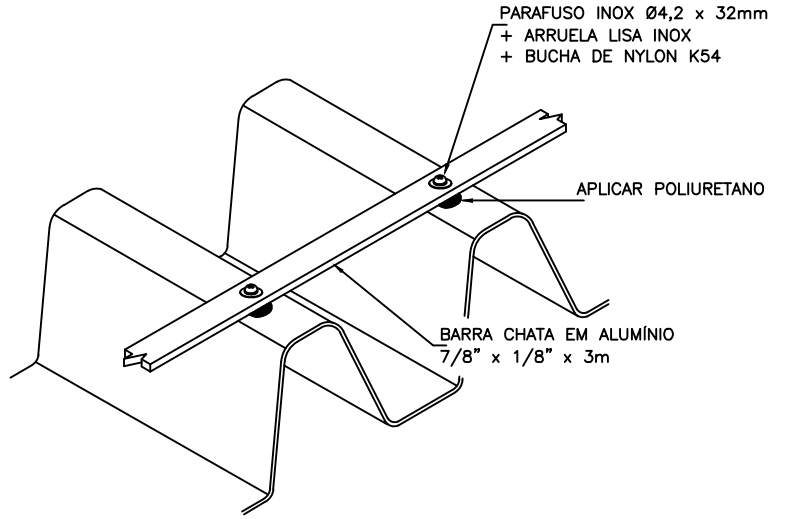
DETALHE CONSTRUTIVO DA FIXAÇÃO DA FITA DE ALUMÍNIO SOBRE A PLATIBANDA.

SIMBOLOGIA:

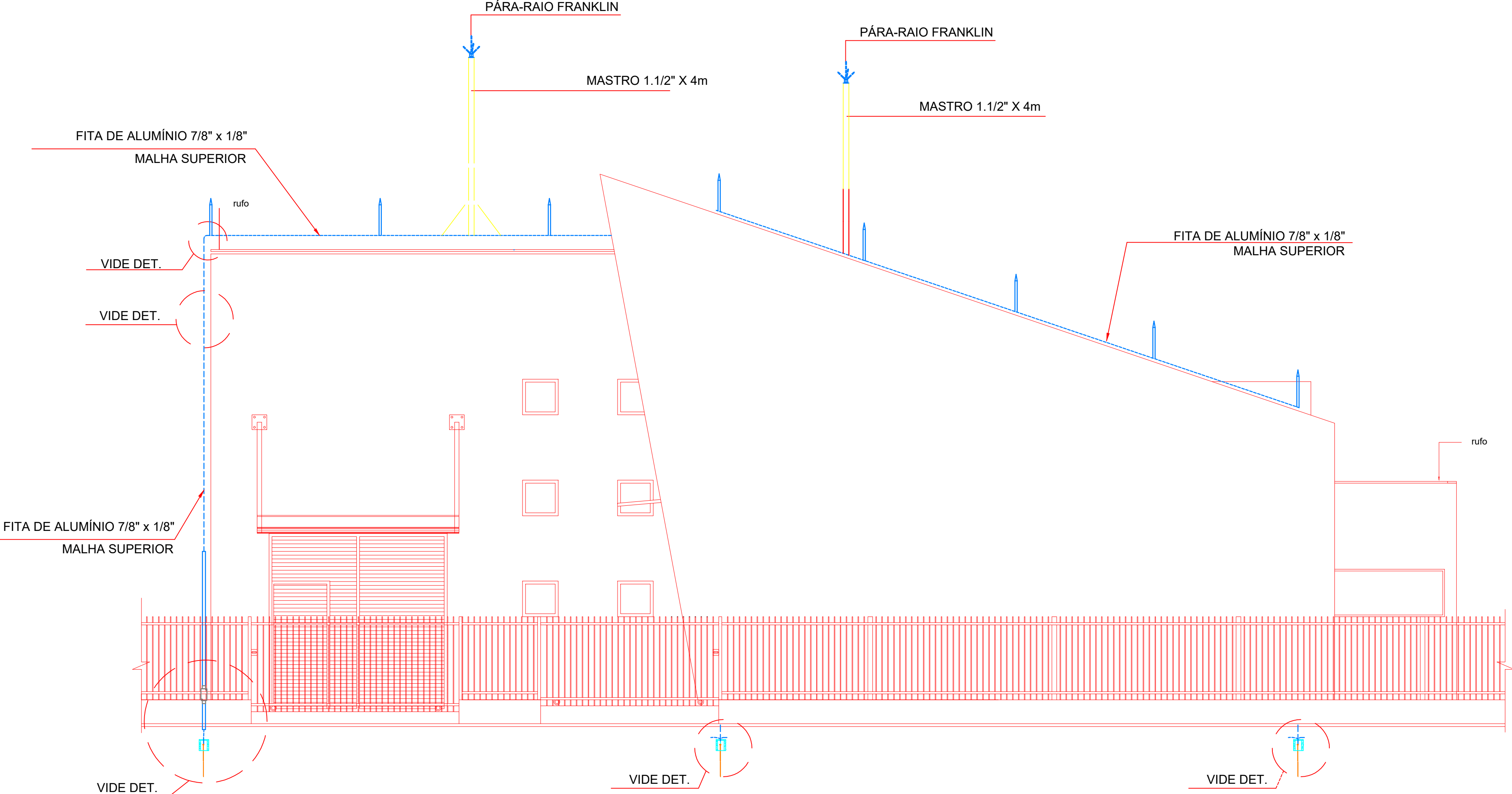
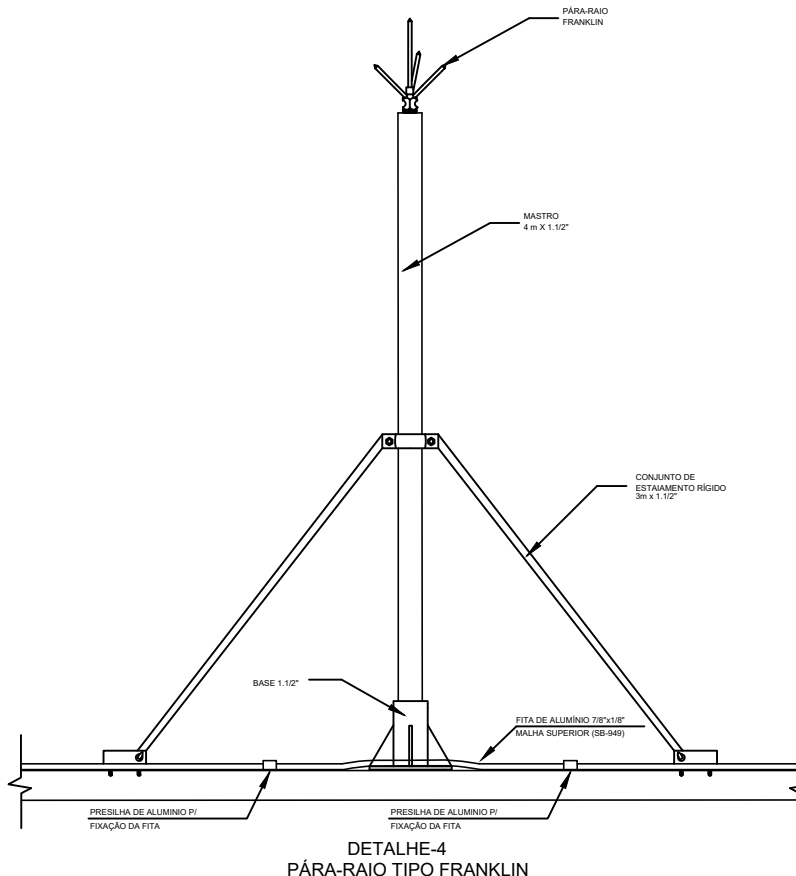
- Terminal aéreo de alumínio 300mm.
- Para raios tipo franklin de latão cromado, com rosca 3/4" 350mm e mastro de ferro galvanizado 1.1/2" x 3m.
- Haste de aterramento 5/8" x 3m tipo cooperweld de alta camada de cobre, 254 microns. NBR 13571
- Barra chata de alumínio 7/8" x 1/8"


NOTAS:

- ESTE SISTEMA DE PROTEÇÃO CONSISTE NA INSTALAÇÃO DE MASTRO DE 4m C/ PARA-RAIOS FRANKLIN 4 PONTAS E NA COLOCAÇÃO DE FITAS DE ALUMÍNIO HORIZONTAIS NO BEIRAL (CAPTAÇÃO), CONFORME PLANTA E DETALHES. COM BARRAS CHATAS DE ALUMÍNIO 7/8" x 1/8" NAS QUINAS DA EDIFICAÇÃO.
- DEVERÁ SER UTILIZADO MASSA DE VEDAÇÃO NO TELHADO NOS LOCAIS ONDE FOREM ABERTOS PARA INSTALAÇÃO DO MASTRO/ PARA-RAIOS FRANKLIN.
- A DESCIDA DO SPDA DEVERÁ SER FEITA COM FITA DE ALUMÍNIO 7/8"x1/8".
- PARA AS DESCIDAS DAS CAIXAS DE PASSAGEM A SER EXECUTADAS DEVERÃO SER INSTALADAS AS HASTES DE ATERRAMENTO TIPO "COOPERWELD" 5/8" x 3M, ALTA CAMADA (VIDE DETALHE).
- CASO VENHAM A SER INSTALADAS ESTRUTURAS METÁLICAS NO TOPO DO PRÉDIO (ANTENA COLETIVA DE TV, PARABÓLICA, PLACAS DE AQUECIMENTO SOLAR, BOILER DE ÁGUA QUENTE, TORRES DE AR CONDICIONADO, ETC), DEVERÁ SER INSTALADO UM MASTRO COM CAPTOR TIPO FRANKLIN, SUPERANDO A ALTURA DESTAS ESTRUTURAS DE 2 A 3 METROS, DE MODO A PROTEGE-LAS CONTRA DESCARGAS DIRETAS. TODAS AS ESTRUTURAS METÁLICAS NO TOPO DA EDIFICAÇÃO DEVERÃO SER INTERLIGADAS AO SPDA.
- A INSTALAÇÃO DEVERÁ SER EXECUTADA POR EMPRESA ESPECIALIZADA, REGISTRADA NO CREA-PR, A QUAL DEVERÁ EMITIR RELATÓRIO TÉCNICO DA INSTALAÇÃO E ANOTAÇÃO DE RESPONSABILIDADE TÉCNICA (ART).
- ESTE PROJETO NÃO PODERÁ SOFRER MODIFICAÇÕES SEM A PRÉVIA AUTORIZAÇÃO DO PROJETISTA.
- O SISTEMA DEVERÁ TER UMA MANUTENÇÃO PREVENTIVA ANUAL E SEMPRE QUE ATINGIDO POR DESGARGAS ATMOSFÉRICAS, PARA VERIFICAR EVENTUAIS IRREGULARIDADES E GARANTIR A EFICIÊNCIA DO SPDA.
- NÃO É FUNÇÃO DO SPDA A PROTEÇÃO DE EQUIPAMENTOS ELETRO-ELETRÔNICOS. PARA TAL, OS INTERESSADOS DEVERÃO ADQUIRIR SUPRESSORES DE SURTOS INDIVIDUAIS (PROTETORES DE LINHA) NAS CASAS ESPECIALIZADAS.
- TODAS AS CALHAS D'ÁGUA EXISTENTES DEVERÃO SER INTERLIGADAS AO SPDA.
- EM TODAS AS CONEXÕES BIMETÁLICAS DEVERÃO SER ESTANHADAS EVITANDO ASSIM A FORMAÇÃO DE PAR GALVÂNICO.



DETALHE DE FIXAÇÃO DA FITA DE ALUMÍNIO SOBRE O TELHADO DE FIBROCIMENTO



 TRIBUNAL REGIONAL ELEITORAL DO PARANÁ Rua João Parafin, 224 Prado Velho Curitiba (PR) Fone: (041) 3330-8500 e-mail: SPMRE-PR@JUS.BR	Título Projeto de S.P.D.A.		
	Obra Fórum Eleitoral de Apucarana / TRE-PR.		
	Endereço Rua Urânio, 880 - Apucarana - PR.		
	Responsável Técnico EVERTON AUGUSTO DE MORAES LINO - CREA-PR: 134.946 /D		
	Conteúdo Planta de Cobertura e Captação	Data 30/05/19 Escala INDICADA	Prancha nº 01/01